

ГЕНЕРАЛЬНЫЙ ПЛАН МАЙОРОВСКОГО СЕЛЬСКОГО ПОСЕЛЕНИЯ КОТЕЛЬНИКОВСКОГО МУНИЦИПАЛЬНОГО РАЙОНА ВОЛГОГРАДСКОЙ ОБЛАСТИ

КАРТА 2 КАРТА ГРАНИЦ НАСЕЛЕННЫХ ПУНКТОВ, ВХОДЯЩИХ В СОСТАВ ПОСЕЛЕНИЯ
М 1:25000



Верхнекурмоярское сельское поселение

Захаровское сельское поселение

х. Похлебин

Нагавское сельское поселение

х. Майоровский

Майоровское сельское поселение

Семиченское сельское поселение

Ростовская область

УСЛОВНЫЕ ОБОЗНАЧЕНИЯ:

- Границы**
 - Граница субъекта Российской Федерации
 - Граница муниципального района
 - Граница сельского поселения
 - Граница населенного пункта
- Земельные участки**
 - Земельные участки, включаемые в границы населенных пунктов

№ 37-А/с от 21.08.2016										
Генеральный план Майоровского сельского поселения Котельниковского муниципального района Волгоградской области										
Изм.	К.уч.	Лист	Формат/Размер	Дата	Карта неавторского плана					Страна Лист Листов
Нак.местро	Донской									
Разраб.	Павлов				Карта 2. Карта границ населенных пунктов, входящих в состав поселения					ГБУ ВО "ВОАПБ"
И.конт.	Донской				М 1:25.000					

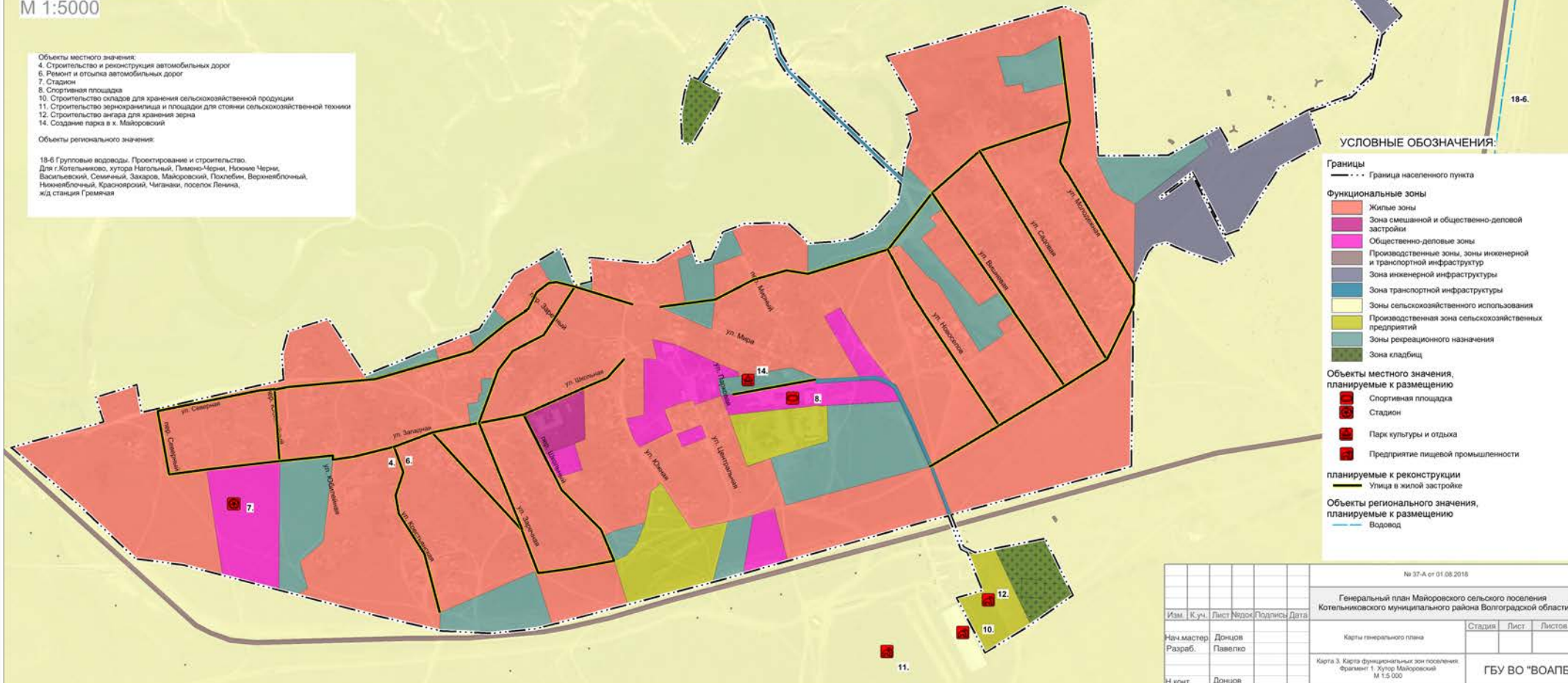
ГЕНЕРАЛЬНЫЙ ПЛАН МАЙОРОВСКОГО СЕЛЬСКОГО ПОСЕЛЕНИЯ КОТЕЛЬНИКОВСКОГО МУНИЦИПАЛЬНОГО РАЙОНА ВОЛГОГРАДСКОЙ ОБЛАСТИ

КАРТА 3. КАРТА ФУНКЦИОНАЛЬНЫХ ЗОН ПОСЕЛЕНИЯ. ФРАГМЕНТ 1. ХУТОР МАЙОРОВСКИЙ
М 1:5000

- Объекты местного значения:**
- 4. Строительство и реконструкция автомобильных дорог
 - 6. Ремонт и отсыпка автомобильных дорог
 - 7. Стадион
 - 8. Спортивная площадка
 - 10. Строительство складов для хранения сельскохозяйственной продукции
 - 11. Строительство зернохранилища и площадки для стоянки сельскохозяйственной техники
 - 12. Строительство ангара для хранения зерна
 - 14. Создание парка в х. Майоровский
- Объекты регионального значения:**
- 18-Б Групповые водоемы. Проектирование и строительство. Для с. Котельниково, хутора Нагольный, Памени-Черны, Николе Черны, Васильевский, Семиный, Захаров, Майоровский, Похлебин, Верхнеблочный, Нижнеблочный, Красновский, Чиганки, поселок Ленина, жд станция Гремечая

УСЛОВНЫЕ ОБОЗНАЧЕНИЯ:

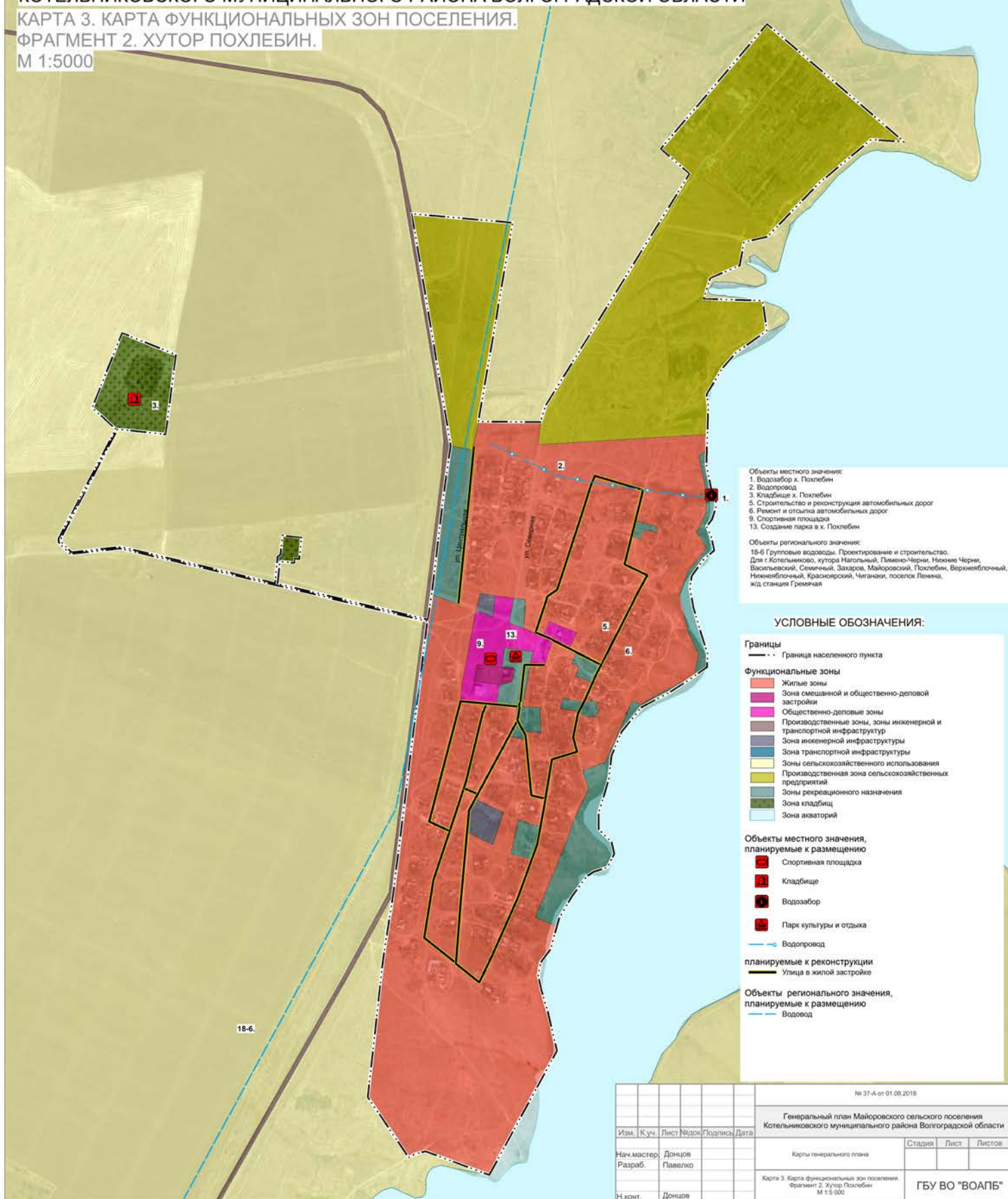
- Границы**
- Граница населенного пункта
- Функциональные зоны**
- Жилые зоны
 - Зона смешанной и общественно-деловой застройки
 - Общественно-деловые зоны
 - Производственные зоны, зоны инженерной и транспортной инфраструктуры
 - Зона инженерной инфраструктуры
 - Зона транспортной инфраструктуры
 - Зоны сельскохозяйственного использования
 - Производственная зона сельскохозяйственных предприятий
 - Зоны рекреационного назначения
 - Зона кладбищ
- Объекты местного значения, планируемые к размещению**
- Спортивная площадка
 - Стадион
 - Парк культуры и отдыха
 - Предприятие пищевой промышленности
- планируемые к реконструкции**
- Улицы в жилой застройке
- Объекты регионального значения, планируемые к размещению**
- Водоев



				№ 37-А от 01.08.2018			
Генеральный план Майоровского сельского поселения Котельниковского муниципального района Волгоградской области							
Изм.	Куч.	Лист	Издан	Подпись	Дата	Страниц	Листов
Нач.мастер	Донцов						
Разраб.	Павелко						
Н.конт.	Донцов						
						Карты генерального плана	
						Карта 3. Карта функциональных зон поселения. Фрагмент 1. Хутор Майоровский М 1:5 000	
						ГБУ ВО "ВОАП"	

ГЕНЕРАЛЬНЫЙ ПЛАН МАЙОРОВСКОГО СЕЛЬСКОГО ПОСЕЛЕНИЯ КОТЕЛЬНИКОВСКОГО МУНИЦИПАЛЬНОГО РАЙОНА ВОЛГОГРАДСКОЙ ОБЛАСТИ

КАРТА 3. КАРТА ФУНКЦИОНАЛЬНЫХ ЗОН ПОСЕЛЕНИЯ.
ФРАГМЕНТ 2. ХУТОР ПОХЛЕБИН.
М 1:5000



					№ 37-А от 01.08.2018				
					Генеральный план Майоровского сельского поселения Котельниковского муниципального района Волгоградской области				
Изм.	Куч.	Лист	Подпись	Дата	Карты генерального плана		Стадия	Лист	Листов
Нач. мастер	Донцов				Карта 3. Карта функциональных зон поселения. Фрагмент 2. Хутор Похлебин. М 1:5 000.				
Разраб.	Павелко								
Н.хонт.	Донцов								
								ГБУ ВО "ВОАПБ"	

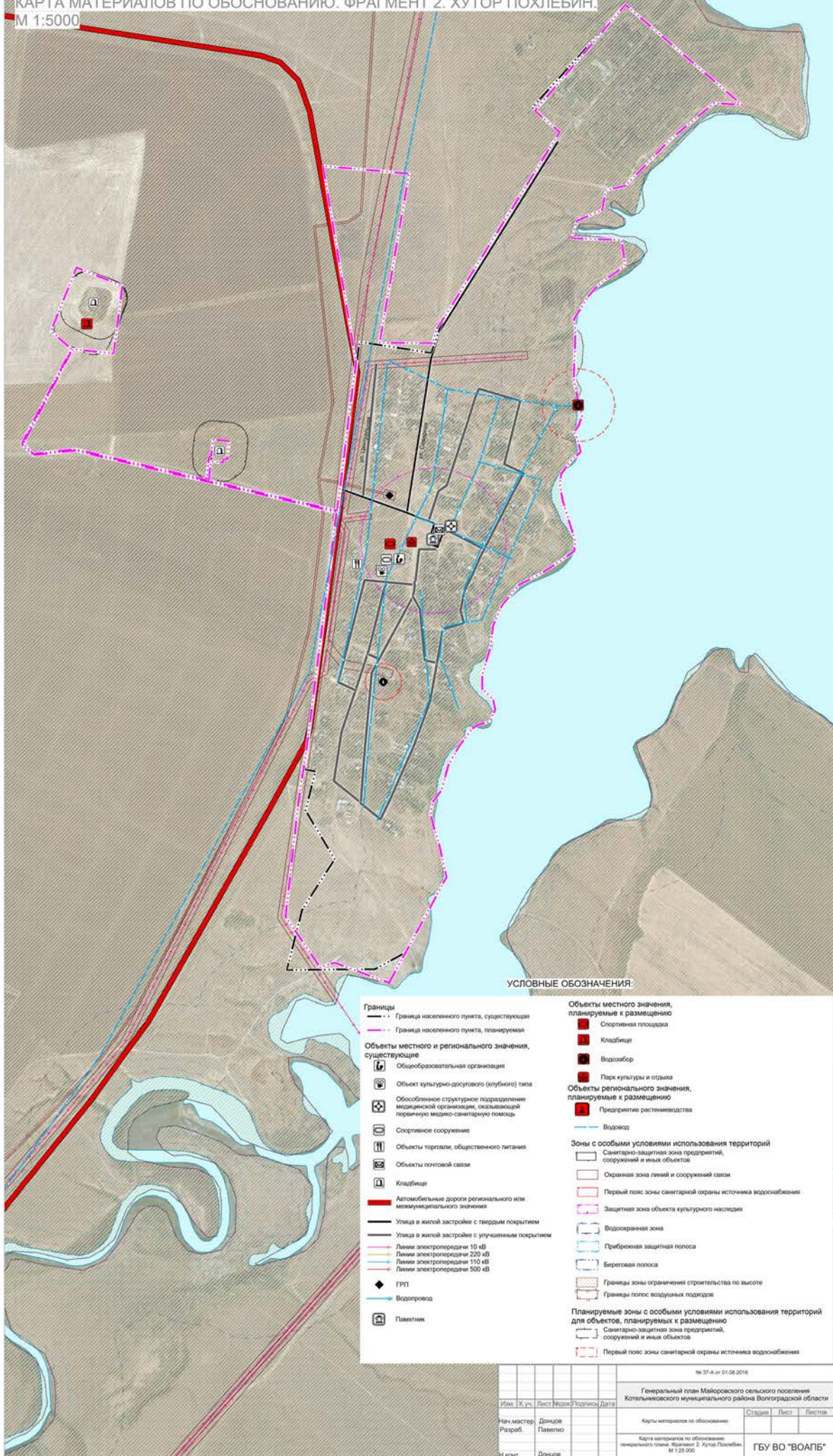
ГЕНЕРАЛЬНЫЙ ПЛАН МАЙОРОВСКОГО СЕЛЬСКОГО ПОСЕЛЕНИЯ

КОТЕЛЬНИКОВСКОГО МУНИЦИПАЛЬНОГО РАЙОНА ВОЛГОГРАДСКОЙ ОБЛАСТИ

МАТЕРИАЛЫ ПО ОБОСНОВАНИЮ ГЕНЕРАЛЬНОГО ПЛАНА

КАРТА МАТЕРИАЛОВ ПО ОБОСНОВАНИЮ. ФРАГМЕНТ 2. ХУТОР ПОХЛЕБИН.

М 1:5000



УСЛОВНЫЕ ОБОЗНАЧЕНИЯ:

- | | |
|--|--|
| <p>Границы</p> <ul style="list-style-type: none"> --- Граница населенного пункта, существующая - - - Граница населенного пункта, планируемая <p>Объекты местного и регионального значения, существующие</p> <ul style="list-style-type: none"> Объект образовательная организация Объект культурно-досугового (клубного) типа Обособленное структурное подразделение медицинской организации, оказывающей первичную медико-санитарную помощь Спортивное сооружение Объекты торговли, общественного питания Объекты почтовой связи Кладбище Автомобильные дороги регионального или межмуниципального значения Улицы в жилой застройке с твердым покрытием Улицы в жилой застройке с улучшенным покрытием Линии электропередачи 10 кВ Линии электропередачи 220 кВ Линии электропередачи 110 кВ Линии электропередачи 500 кВ ГРП Водопровод Памятник | <p>Объекты местного значения, планируемые к размещению</p> <ul style="list-style-type: none"> Спортивная площадка Кладбище Водозабор Парк культуры и отдыха <p>Объекты регионального значения, планируемые к размещению</p> <ul style="list-style-type: none"> Предприятие растениеводства Водозабор <p>Зоны с особыми условиями использования территорий</p> <ul style="list-style-type: none"> Санитарно-защитная зона предприятий, сооружений и иных объектов Охранная зона линий и сооружений связи Первый пояс зоны санитарной охраны источника водоснабжения Защитная зона объекта культурного наследия Водозащитная зона Прибрежная защитная полоса Береговая полоса Границы зоны ограничения строительства по высоте Границы полос воздушных подпоры <p>Планируемые зоны с особыми условиями использования территорий для объектов, планируемых к размещению</p> <ul style="list-style-type: none"> Санитарно-защитная зона предприятий, сооружений и иных объектов Первый пояс зоны санитарной охраны источника водоснабжения |
|--|--|

№ 37-А.01.01.08.2018

Генеральный план Майоровского сельского поселения Котельниковского муниципального района Волгоградской области					
Имя	Куч.	Лист	Масштаб	Листов	Дата
Нач. мастер	Рязанцев	Донцов	Павлов		
Н. ком.	Донцов				
Карта материалов по обоснованию генерального плана. Фрагмент 2. Хутор Похлебин. М 1:5000			Страниц	Лист	Листов
					ГБУ ВО "ВОАПБ"

ГЕНЕРАЛЬНЫЙ ПЛАН МАЙОРОВСКОГО СЕЛЬСКОГО ПОСЕЛЕНИЯ

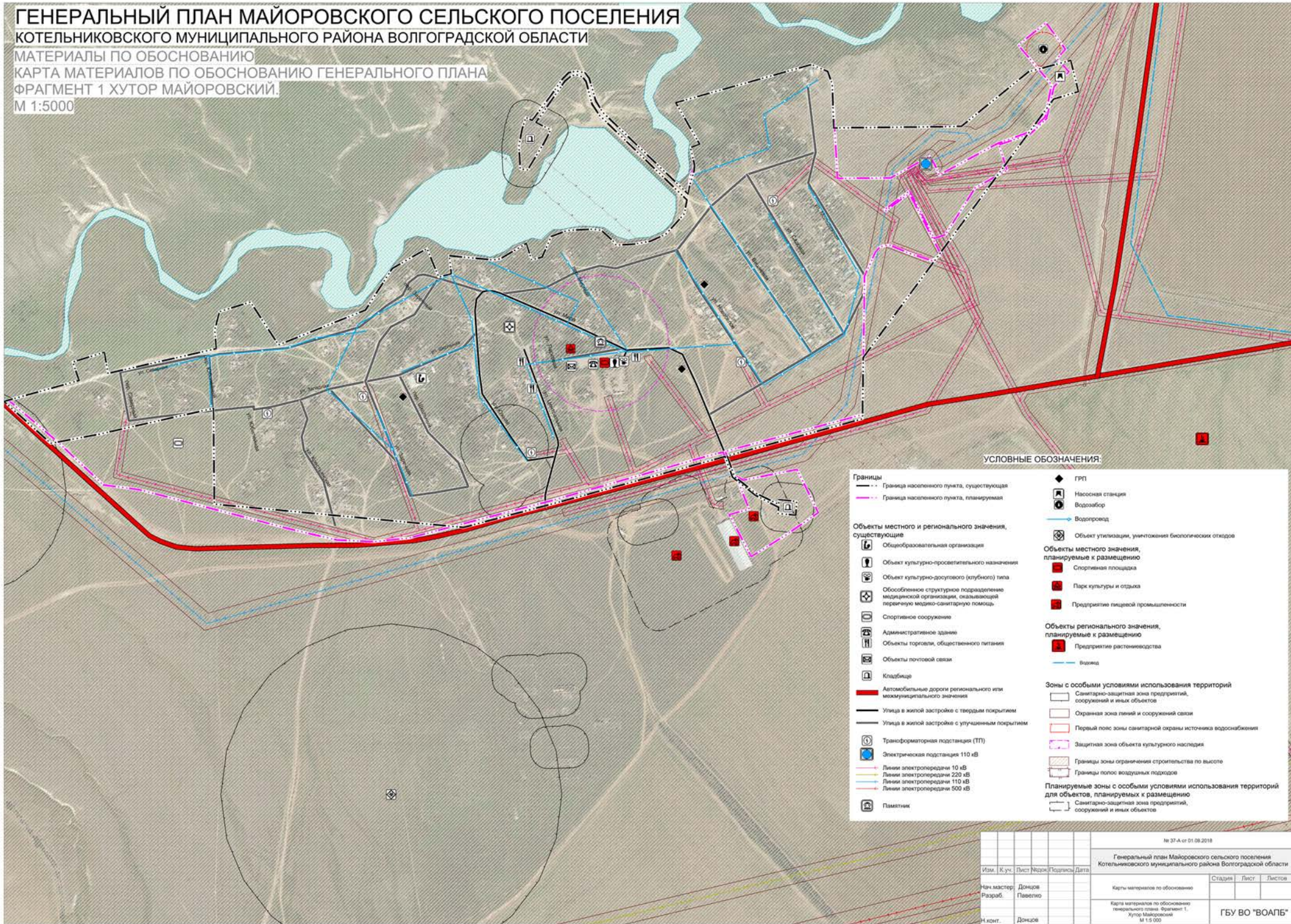
КОТЕЛЬНИКОВСКОГО МУНИЦИПАЛЬНОГО РАЙОНА ВОЛГОГРАДСКОЙ ОБЛАСТИ

МАТЕРИАЛЫ ПО ОБОСНОВАНИЮ

КАРТА МАТЕРИАЛОВ ПО ОБОСНОВАНИЮ ГЕНЕРАЛЬНОГО ПЛАНА

ФРАГМЕНТ 1 ХУТОР МАЙОРОВСКИЙ.

М 1:5000



					№ 37-А от 01.08.2018			
					Генеральный план Майоровского сельского поселения Котельниковского муниципального района Волгоградской области			
Изм.	К.уч.	Лист	Начер.	Подпись	Дата	Страниц	Лист	Листов
Нач. мастер	Донцов					Карты материалов по обоснованию		
Разраб.	Павелко					Карта материалов по обоснованию генерального плана. Фрагмент 1. Хутор Майоровский М 1:5 000		ГБУ ВО "ВОАП"
Н.конт.	Донцов							